

# コートハウス城北中央公園

■5階部分・南向きにつき陽当たり・眺望良好!

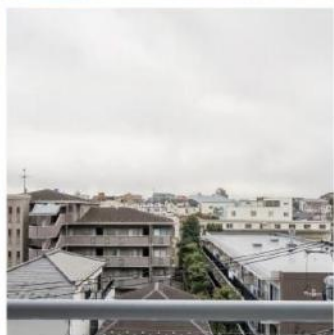
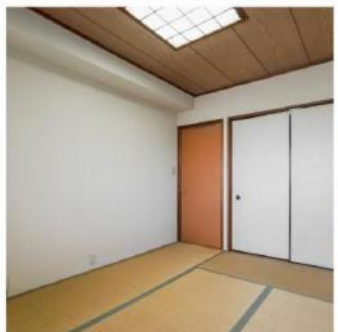
～便利なアクセス～

■3路利用可能!(東京メトロ有楽町線・副都心線、西武有楽町線)

■「小竹向原」駅か通勤急行利用で、「池袋」駅まで約3分、「新宿三丁目」駅まで約10分、「渋谷」駅まで約16分

■区立桜川小学校まで約250m

■池袋駅東口からバスで25分 バス停「小茂根五丁目」徒歩2分



3沿線 利用可能	陽当 良好	眺望 良好	南 向き	新耐震 基準適合
ペット 可	オート ロック	エレ ベーター付	食洗 機	3口 コンロ

## 4,180万円

(非課税)

東京メトロ有楽町線/東京メトロ副都心線・西武有楽町線	「小竹向原」駅	徒歩	12分
東武東上線	「ときわ台」駅	徒歩	20分
JR「池袋」駅バス25分	バス停「小茂根五丁目」	徒歩	2分
スーパー	コモディイイダ 東新町店	約700m	徒歩 9分
コンビニ	ファミリーマート 板橋台橋通り店	約280m	徒歩 3分

所在地	東京都板橋区小茂根3丁目9-8		
権利	所有権		
用途地域	第1種中高層住居専用地域		
所在階	5階	専有面積	79.51㎡
バルコニー面積	11.72㎡	間取り	2LDK
総戸数	125戸		
建築年月	1985年10月	改修年月	2006年8月
構造・階数	鉄骨鉄筋コンクリート/鉄筋コンクリート造 地上9階建		
分譲会社	日本ランディック株式会社		
施工会社	株式会社熊谷組		
管理会社	株式会社菱サ・ビルウェア		
管理形態	全部委託管理(通勤)		
管理費	13,500円/月	修繕積立金	15,990円/月
現況	居住中		
引渡	時期指定 2022年8月上旬		
室内設備	システムキッチン/食器洗い乾燥機/3口コンロ/ 温水洗浄便座/オートバス/追焚機能		
共用設備	エレベーター/オートロック		
備考			
駐車場	空有/2022年2月時点	17,000円/月	
駐輪場	空有/2022年2月時点	1台目無料	2台目以降6,000円/年
バイク置場	空有/2022年2月時点	50cc 1,200円/月	51cc以上 2,400円/月
ペット飼育	可(細則有)		
事務所利用	不可		

※現況と異なる場合は、現状有姿での引渡です。



株式会社ホームリンク 東京都知事(2)第96673号

〒174-0076 東京都板橋区上板橋1-1-1

E-mail info@homelink-tokyo.com

TEL 03-5922-3310

取引態様[媒介]

広告作成日/2022.2.18

広告有効期限/2022.2.25