

〇〇〇 売マンション 〇〇〇
メイツ武蔵浦和グランドール

武蔵浦和駅11分 3LDK78.97㎡
 人気の武蔵浦和フルリフォーム物件!

208号室 3LDK

販売価格 **4,380** (税込) 万円

専有面積：78.97㎡(壁芯)
 バルコニー面積：7.45㎡
 サービスバルコニー面積：2.14㎡

Reform ~リフォーム内容~

- システムキッチン交換(食洗機付)
 - ユニットバス交換(浴室乾燥機付)
 - 洗面台交換 ○トイレ交換
 - 給湯器交換(予定) ○建具交換
 - フローリング貼替 ○クッションフロア貼替
 - 壁紙貼替 ○クリーニング等
- <2022年2月完了>

- ☆ペット飼育可(細則有り)
- ☆玄関ポーチ付
- ☆南東角部屋
- ☆陽当たり通風良好
- ☆駐輪場無償



専用庭付き108号室(同間取)も販売しております



「既存住宅売買瑕疵担保責任保険」
 ー加入予定ー
 ◇各種優遇税制度利用可能◇
 ※利用条件有



Access

JR武蔵野線・JR埼京線

武蔵浦和駅 徒歩 11分



Outline

■住居表示/埼玉県さいたま市南区沼影1-32-1 ■土地権利/所有権 ■用途地域/第1種住居地域 ■構造/鉄筋コンクリート造地上5階建 ■所在階/2階 ■総戸数/40戸 ■築年月/1998(平成10年)年2月 ■施工会社/長谷工コーポレーション(株)、三井不動産建設 ■管理会社/名鉄コミュニティライフ(株) ■管理形態/全部委託管理 ■管理員/日勤 ■管理費/15,130円/月 ■修繕積立金/24,880円/月 ■現況/空室 ■引渡/相談 ■駐車場/8,000~13,500円/月(2022年1月末時点) ■駐輪場/無償(2022年1月末時点) ■ペット/可(細則有り) ■設備/都市ガス・公営水道・公共下水 ■備考/※司法書士は売主指定となります。 ※図面と現況が異なる場合は現況優先とします。

Equipment



Life Information

- さいたま市立沼影小学校 約580m
- さいたま市立内谷中学校 約1,020m
- 曲本保育園 約420m
- コープ武蔵浦和店 約110m
- ファミリーマートさいたま沼影二丁目店 約140m
- 浦和曲本郵便局 約460m

武蔵浦和駅 11分のリノベーション物件、2階の南東角部屋です。
 南バルコニーで向かいには2階建ての一戸建てがあるため眺望は抜けませんが陽当たりには問題ありません。
 二面採光で室内も明るいです。
 大通りから外れた閑静な住宅街ですが、斜め向かいには物流倉庫がありトラックの出入りがあります。

マンション	価格 4,380 万円	交通 埼京線「武蔵浦和」駅 徒歩8分 武蔵野線「武蔵浦和」駅 徒歩8分	名称 D'レスティア武蔵浦和 (4階)
-------	-----------------------	---	----------------------------------

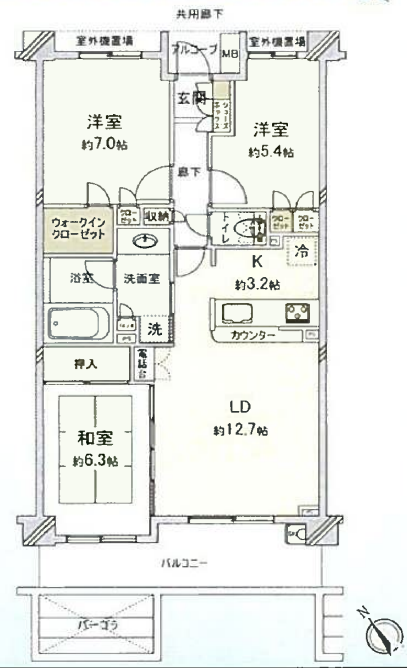
D'レスティア武蔵浦和



JR埼京線・武蔵野線「武蔵浦和」駅 徒歩8分
南西向きにつき日当たり良好

- ウォークインクローゼット等収納豊富
- ペット飼育可（細則有）
- 対面式キッチン
- 浴室換気乾燥機
- TVモニター付きインターホン
- オートロック
- 宅配ボックス

- 駅徒歩10分以内
- 宅配ロッカー
- 対面式キッチン
- 浴室換気乾燥機
- オートロック
- TVモニター付インターホン



ライフインフォメーション

- 浦和別所小学校 約980m (徒歩13分)
- 内谷中学校 約1270m (徒歩16分)
- ベルク浦和根岸店 約640m (徒歩8分)
- 白幡公園 約380m (徒歩5分)
- ファミリーマートさいたま白幡四丁目店 約250m (徒歩4分)
- ローソンさいたま白幡三丁目店 約250m (徒歩4分)
- さいたま中央郵便局 約500m (徒歩7分)

※このハウジングマップは概要紹介図です。形状等が現況と異なる場合は現況優先となることをご了承願います。

所在	埼玉県さいたま市南区白幡4丁目	
土地	権利	所有権
	借地料	- 借地期間: -
	敷地面積	1,477.18㎡
	共有持分	7,554/286,432
	用途地域	準工業地域
建物	専有面積	[壁芯] 75.54㎡ (約22.85坪)
	バルコニー面積	10.66㎡ 廊下バルコニー面積: -
	専用庭面積	-
	間取り	3LDK
	構造・階数	鉄筋コンクリート造 地上5階建
	所在階	4階 一棟の総戸数: 37戸
	建築年月	2005年09月
	分譲会社	大和ハウス工業(株)東京支店
	施工会社	(株)佐伯工務店
	設計会社	(株)アークス建築研究所
管理	管理会社	大和ライフネクスト(株)
	管理形態	全部委託 管理方式: 日勤
	管理費	月額10,580円 修繕積立金: 月額9,690円 合計: 月額20,270円
設備	敷地内駐車場	空有 (月額: 11,000円~13,000円) 空き台数 2台 (2021年12月31日現在)
	トランクルーム	-
	ガス	都市ガス 給湯: ガス給湯器
	エレベータ	有
引渡	現況	居住中
	引渡	相談
備考	【その他費用】	
	自治会費: 年額1,800円	
	アルコブ面積1.30㎡ 修繕維持積立金の改定検討中	

4階建てマンションの最上階、南西向きで陽当たりのよいお部屋です。
築17年で現在居住中の物件です。リフォームが必要となる可能性が考えられます。

価格	交通	名称	階数
3,280万円	JR埼京線 「北戸田」駅徒歩15分・「武蔵浦和」駅徒歩18分 JR武蔵野線「南浦和」駅徒歩22分	コスモ武蔵浦和ガーデンフォルム武番館	3階



ライフインフォメーション

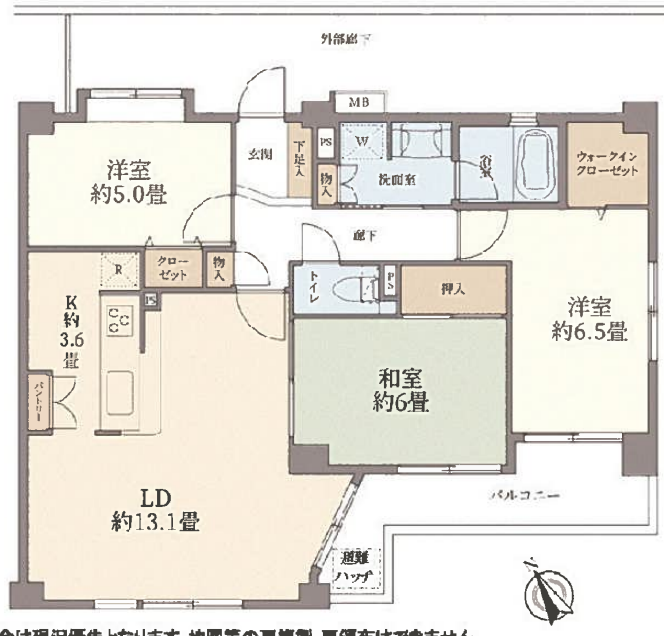
- セブンイレブンさいたま辻5丁目店.....約320m
- Big-A浦和辻店.....約660m
- 島忠ホームズ浦和南店.....約1,100m
- 根岸西児童公園.....約660m
- いちご保育園.....約160m
- 浦和つくし幼稚園.....約110m
- さいたま市立辻小学校.....約500m
- さいたま市立南浦和中学校.....約240m



*このハウジングマップは概要紹介図です。図面と現況が異なる場合は現況優先となります。地図等の再複製、再頒布はできません。

～5階建3階部分 南西・南東向き角住戸～

- 3駅利用可能 ● 2路線利用可能
- 眺望・通風・陽当り良好 ● 宅配ボックス
- お部屋丁寧にお使いです ● オートロック
- ～2022年1月 大規模修繕工事实施済み～



- 3駅利用可能
- 2路線利用可能
- ウォークインクローゼット
- 15畳以上
- LDK15畳以上
- 角住戸(角部屋)

所在	住居表示(登記地番)	埼玉県さいたま市南区辻4丁目8-1
敷地	権利形態	所有権
	借地期間	借地料
	敷地面積	1027.15㎡
	共有持分	7584 / 194013
	用途地域	第1種住居地域
建物	専有面積	壁芯75.84㎡(22.94坪)
	バルコニー	8.40㎡
	ルーフバルコニー	無
	専用庭	無
施設	間取タイプ	3LD-K
	竣工年月	1998年1月
	構造	RC造(鉄筋コンクリート)地上5階建の3階
	総戸数	26戸
	分譲会社	株式会社リクルートコスモス
	施工会社	株式会社田中工務店
	管理会社	大和ライフネクスト株式会社
	管理形態	全部委託
	管理費	月額16,300円
	その他費用	月額150円
引渡	現在	居住中
	時期	2023年2月下旬
	駐車場	月額10,000円※2022年2月末日現在、空き有。
	エレベーター	有り
	ペット飼育	不可
備考	その他費用内訳/自治会費	月額150円
	建物状況調査に関する情報	売主にて実施予定無し、買主の実施不可

来年2月引渡しとなります。。。

ダイアパレス武蔵浦和V
503号室



武蔵浦和駅徒歩10分!!角部屋・2面バルコニーで採光・通風も良好です◎
設備一新のフルリフォーム◎広々としたワイドリビングで開放感のある空間です!!

埼京線・武蔵野線「武蔵浦和」駅徒歩10分/埼京線「中浦和」駅徒歩6分

3LDK 専有面積 75.41㎡ (22.81坪)

価格 (税込) **4,299** 万円

フラット35 長期固定金利住宅ローン **35s** [内装リフォーム内容] 2021年12月中旬内装完了

住宅ローン減税適合物件 **減税**

ペット飼育可 **OK!**

- ✓ 全室クロス張替
- ✓ 全室フローリング張替
- ✓ フロアタイル張替
- ✓ 建具新規交換
- ✓ システムキッチン新規交換
- ✓ ユニットバス新規交換
- ✓ 洗面台新規交換
- ✓ トイレ新規交換
- ✓ ハウスクリーニング
- ✓ エアコン新規設置

- 10分 駅から10分以内
- 複数路線 複数路線
- モビ対応 対応インターフォン
- AUTO オートロック
- エレベーター
- 2面バルコニー
- 全室採光
- 食器洗浄機
- 収納充実
- 買物便利

[物件概要] ●所在地:埼玉県さいたま市南区鹿手袋4-5-8 ●専有面積:75.41㎡ ●バルコニー面積:11.6㎡ ●構造:RC造 ●建物階数:7階建 ●住宅階数:5階部分 ●総戸数:27戸 ●築年月:2002年(平成14年)2月 ●土地権利:所有権 ●分譲会社:ダイア建設(株) ●施工会社:川口土木建築工業(株) ●管理会社:コミュニティワン(株) ●管理形態:全部委託 ●管理方式:日勤 ●月額管理費:12,600円 ●月額修繕費:19,000円 ●現況:空室 ●引渡時期:即時 ●駐車場:空有 ●駐車場月額:9,000~13,000円 ●ペット:犬・猫の飼育可能(合わせて1頭まで/体高40cm程度、体重20kgまで)小動物、小鳥も飼育可能



現況と図面・仕様等が異なる場合は現況優先とさせていただきます。

1R リノベーション協議会R1住宅適合物件

住宅かし保険 加入予定



- 大型ウォークインクローゼット1箇所、全居室にクローゼット完備で収納充実◎
- 快適なバスタイムを実現する広々ユニットバス◎便利な浴室乾燥機付きです!!
- 近隣にスーパー、コンビニがあり便利◎ペット犬猫飼育OK(飼育細則あり)



[LIFE INFORMATION]

● 業務スーパー	約150m
● スーパーバリュー	約390m
● セブンイレブン	約250m
● ウェルシア	約300m
● 西友	約550m
● 鹿手袋ふれあい公園	約280m
● 浦和大里小学校	約820m
● 白幡中学校	約1300m
● 武蔵浦和保育園	約300m
● 南区役所	約850m

リノベーション済み、5階の南東角部屋です。
南側は2階建てアパートのため、陽当たり・眺望のよいお部屋です。
眺望が良い分、南側にある高架の武蔵野線の音が聞こえそうです。

サーパス武蔵浦和 403号室

価格 **2,880** (税込) 万円

交通

JR武蔵野線・埼京線
「武蔵浦和」駅徒歩 **13** 分

JR武蔵野線
「西浦和」駅徒歩 **9** 分

3LDK 専有面積 **75.36m²** (約22.79坪)
[バルコニー] 8.15m² (約2.46坪)

- 【所在地】さいたま市南区四谷2丁目1-14
- 【築年月】1992年2月
- 【構造・規模】鉄筋コンクリート造5階建4階部分
- 【用途地域】第一種住居地域
- 【土地権利】所有権
- 【管理費】月額22,230円
- 【修繕積立金】月額22,460円
- 【合計】月額44,690円
- 【管理形態】全部委託
- 【管理会社】(株)大京アステージ
- 【総戸数】20戸
- 【現況】空室
- 【引渡】即時
- 【備考】※司法書士は売主指定となります
* 図面と現況が異なる場合は現況優先とします

新規フルリノベーション物件です!

東南角部屋! 2面バルコニーにつき 陽当り・眺望・風通し良好!

新規フルリノベーション

【令和3年10月末完工】

- ◆玄関(人感センサー付照明) ◆シューズボックス新規交換 ◆システムバス新規交換
- ◆システムキッチン型新規交換(水栓一体型浄水器付) ◆温水洗浄機能付トイレ新規交換
- ◆洗面化粧台新規交換 ◆給湯器新規交換 ◆建具新規交換
- ◆全居室・廊下フローリング新規貼替(等級LL-45) ◆全居室クロス新規貼替
- ◆カラーモニター付きインターホン ◆玄関・洗面室・トイレフロアタイル新規張替
- ◆LED照明全居室新規取付(シーリングライト・ダウンライト等) ◆全室ハウスクリーニング etc



外観



【既存住宅売買瑕疵保険】加入できます!
~各種税制優遇等にご活用いただけます~

- ◎住宅ローン控除
- ◎登録免許税・不動産取得税軽減

※各種優遇には別途条件がございます。
※使用用途が個人自己居住用の場合に限り、法人契約・投資用・セカンドハウス等の場合は既存住宅売買瑕疵保険加入対象外となります。
※既存住宅売買瑕疵保険へ加入する場合は売買契約からお引渡しまでは約1か月を要しますので予めご了承ください。



眺望



リビング



キッチン



ナビ→さいたま市南区四谷2-1-14

総戸数20戸と小ぶりなマンションです。
4階の南東・南西の角部屋、室内はリノベーション済みです。
交差点に建つマンションで、ちょうどその交差点に面する位置の角部屋となります。
交通量がそこそこある通りのため、先程お話に出ました騒音が気になるかもしれません。

交通	埼京線 戸田公園駅 徒歩6分		
所在地	〒335-0023 埼玉県戸田市本町4丁目4-6		
面積	専有面積	77.52㎡	壁芯 (23.41坪)
	バルコニー	23.40㎡	
構造	SRC造 10階建 8階部 戸数25戸		
土地権利	所有権		
管理方法	日勤	(株)地崎工業	
引渡し	相談	築年月	平成2年9月
管理費	16,300円	積立金	12,290円 エレベーター有
取引態様	媒介	有効期限	年 月 日
備考	ペット飼育不可		

ダイアパレス戸田公園

2SLDK

4,290万円(税込)

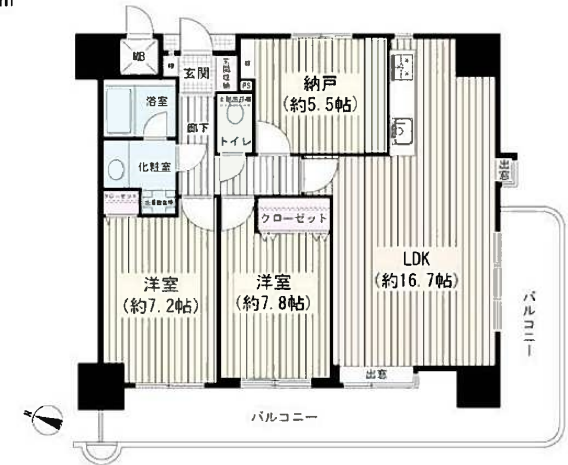
新規リノベーション工事实施(令和4年4月下旬完成予定)

- システムキッチン新規交換
- ユニットバス新規交換
- 洗浄機能付きトイレ新規交換
- 洗面化粧台新規交換
- 建具新規交換
- フローリング新規張替
- クロス新規張替
- 給排水管交換(躯体埋設部分除く)

*** Life Information ***

- ・戸田市立戸田南小学校 約150m
- ・戸田市立戸田中学校 約510m
- ・サミット戸田公園店 約500m
- ・ロイヤルホームセンター 約150m
- ・つつじ幼稚園 約220m
- ・下前公園 約520m

- 埼京線戸田公園駅徒歩6分
- 10階建て8階部分
- 南西角部屋 陽当たり通風良好
- オートロック付き
- 新耐震基準マンション



(この図面は概略図で現状と異なる場合があります)

10階建てマンションの高層階8階、南西の角部屋です。

南側は中山道に向かう通りで交通量が多目です。8階なので影響は限定的かもしれませんが、道路向かいに8階建てマンションができ、跳ね返りの音がかかる可能性があります。

室内はリノベーション工事中で4月下旬完成予定です。