

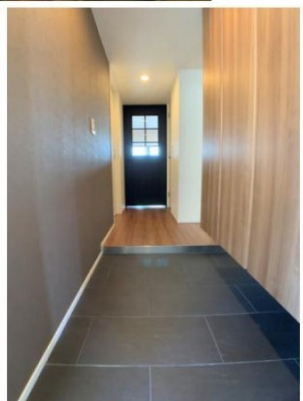
2LDK・54.45㎡

東武練馬

東武練馬2分×2016年築マンション 池袋まで直通15分
南東向きで日当たり良好な物件です。

イニシア練馬北町

- TES温水式床暖房 (LD部分)
- 食器洗浄乾燥機
- カラーTVモニター付インターホン
- 対面式システムキッチン
- ミストサウナ付バスルーム



4,980 万円

非課税



東武東上線「東武練馬」駅 徒歩2分

- スーパー イオン板橋ショッピングセンター 約4分(350m)
- コンビニ ファミリーマート 練馬北町2丁目店 約1分(50m)

- 所在地 東京都練馬区北町2-21-10
- 所在階 5階部分
- 専有面積 54.45㎡ (壁芯)
- バルコニー 8.05㎡
- 間取り 2LDK
- 権利 所有権
- 用途地域 準工業地域・商業地域
- 総戸数 38戸
- 築年 2016年5月
- 構造 RC造地上8階建
- 管理会社 大和ライフネクス株式会社
- 管理形態 全部委託管理 巡回
- 管理費等 13,100円/月
- 修繕積立金 5,400円/月
- 管理組合活動費 100円/月
- 現状 居住中
- 引渡 相談
- 取引態様 媒介

- 備考 ペット飼育可(細則あり)
- 2022年6月分より修繕積立金改定予定
- 駐車場 なし
- 駐輪場あり 200円~600円/月
- ミニバイク置場あり 1,000円/月



株式会社ホームリンク 東京都知事 (2) 第96673号
〒174-0076 東京都板橋区上板橋1-1-1
E-mail info@homelink-tokyo.com

TEL 03-5922-3310

取引態様[媒介]