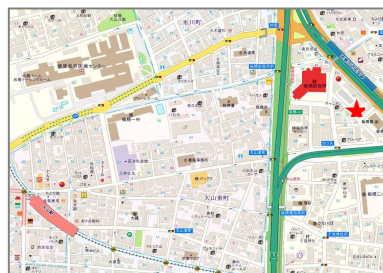
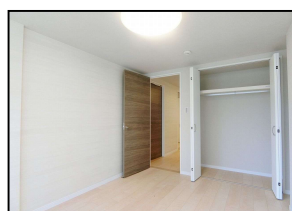
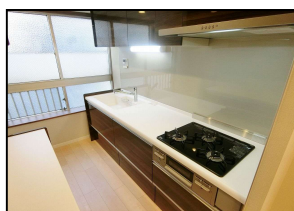
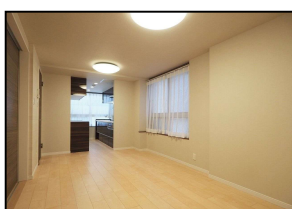
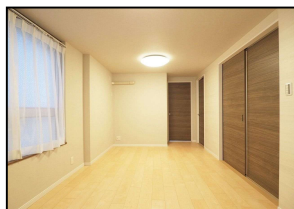
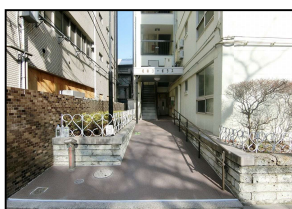
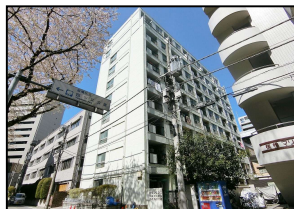


■建物名	板橋コーポラス (3階)	■交通	都営三田線『板橋区役所前』駅 徒歩 1分
------	------------------------	-----	-----------------------------

■分譲マンション■

■南・東・北の3方角部屋■

■公園の向かいにあるマンション■



【設備】

- エレベーター
- モニター付インターホン
- システムキッチン
(3口ガスコンロ)
- 造付キャブボード
- バス・トイレ別
- ユニットバス
(浴室暖房換気乾燥機)
(追い炊き可)
- ウォシュレット
- 室内洗濯機置場
- エアコン1基
- 照明器具

■駅から徒歩1分■

■平成30年1月 リノベーション施工 ■

■エアコン付き (1台)■



※販売図面と現況に相違がある場合は現況優先とします。

～保証会社をご利用顶きます～

- 保証会社による審査の上、保証委託契約を締結していただきます
- 保証会社の規定に基づく保証料をご負担いただきます
- 保証会社：フォーシーズ(株)
- 保証期間：1年 (以後更新)
- 保証料：＜初回＞153,000円 (※条件により50%割引あり)
＜更新時＞10,000円 (※延滞0～1回の場合)

物件種目	マンション		
最寄駅	板橋区役所前		
間取り	3LDK		
賃貸条件	賃料(月額)	145,000円	
	共益費(月額)	8,000円	
	敷金	1ヶ月	礼金 1ヶ月
所在	東京都板橋区板橋2-61-6		
交通	都営三田線「板橋区役所前」駅より徒歩1分		
建物	構造規模	鉄骨造10階建3階部分	
	専有面積	59.94㎡	
	その他面積	バルコニー：不詳	
	築年月	昭和46年1月	総戸数 50戸
現況	空室	入居	即可
区分	普通賃貸借契約	期間	2年
更新	可	更新料	新賃料の1ヶ月分
設備	エレベーター/TVモニター付インターホン/システムキッチン/3口ガスコンロ/造付キャブボード/エアコン1台/ウォシュレット/トイレ/洗面化粧台/ユニットバス/追炊/浴室暖房換気乾燥機		
備考	・納戸なし		
	・保証会社利用要 ・指定火災保険加入 (24,900円～) ・退去時の室内/ハウスクリーニング代は借主負担 ・ペット飼育不可・喫煙不可 ・土地権利：賃借権 (旧法借地権) ・決済サービス料300円(税別)/月		



東京都知事 (3) 第96673号

株式会社ホームリンク

〒174-0076 東京都板橋区上板橋1-1-1

E-mail mitsui@homelink-tokyo.com

TEL 03-5922-3310

FAX 03-5922-3312

●取引態様

＜媒介＞

●担当

三井

●手数料

手数料 負担割合	貸主	0%	借主	100%
手数料 配分割合	元付	0%	客付	100%